

1.korak - pri otvaranju dokumenta **Size_Kupres .xls** odabrat ćete opciju Enable Macros da bi tablica funkcionirala ispravno. Ako imate za OS instaliran XP Windows, morat ćete podesiti sigurnosne postavke u Excelu (U kartici Tools > Macro > Security > Medium) prije nego što počnete otvarati obrazac.



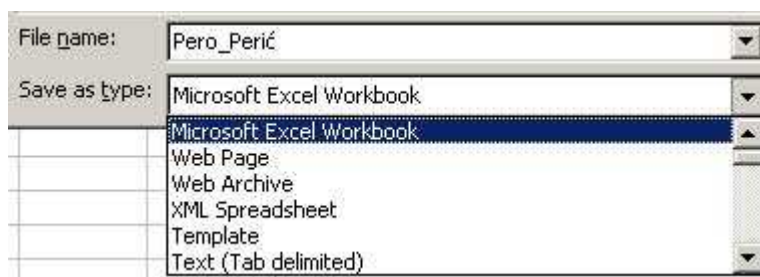
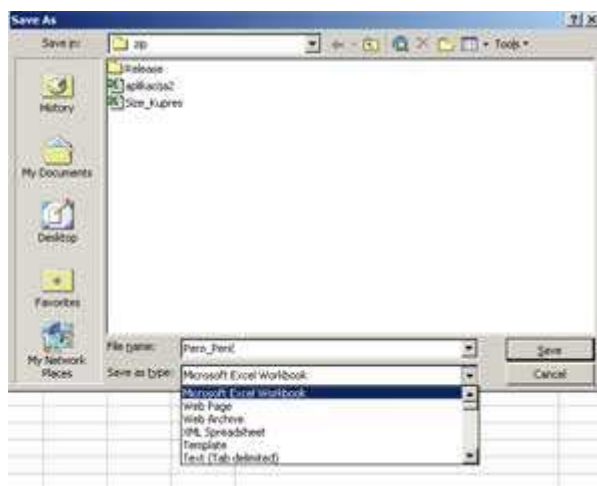
2.korak - kada ispunite obrazac snimate ga kao:

- ime svoje firme (npr. Stolarija_Stolčić)

ili

- ili ime i prezime (npr. Pero_Perić)

i to kao Microsoft Excel Workbook (vidi na slikama dolje).



3.korak - pošaljite nam obrazac na mail: sizekupres@sizekupres.hr

VAŽNO!

**Podatke upisivati uvijek u originalni dokument, [Size_Kupres.xls](#)
Dokument se može kopirati pod drugim imenom, ili sa 'Save as' spremiti pod drugim imenom.**

Kopiranje samo tablice 'Elementi' u drugi XLS dokument nije dovoljno, zato jer Size_Kupres.xls sadrži makro-naredbe koje su neophodne za ispravno učitavanje elemenata u naš program za optimiziranje krojnih lista.

Elemente možete unositi i direktno u tablici (copy&paste). Uvijek naznačite dali su mjere sa ABS-om ili bez njega, tj. dali su gotove mjere ili ne (vidi sliku). Mjere **OBAVEZNO** navedite u milimetrima.

**Kolona "dužina" u tablici uvijek predstavlja smjer goda
(Znači dužina je u smjeru goda).**

Za trake obavezno naznačite koji broj pripada pojedinoj traci;
npr. 1=ABS lgb 96 23/2
2=Abs lgb96 28/2
3=Mel 0157 23 mm

To možete označiti bilo gdje pod kolonu napomena, ili pod *dodaci*



Tipka tab radi na svim verzijama Microsoft Office-a osim na Xp-verziji.